

Uchwała Nr XXXV/168/2020

Rady Gminy Borki

z dnia 29 grudnia 2020.r.

**w sprawie przystąpienia do sporządzania miejscowego planu zagospodarowania
przestrzennego gminy Borki pn. „Borki-Chmielna”**

Na podstawie art. 18 ust. 2 pkt. 15 ustawy z dnia 8 marca 1990 r. o samorządzie gminnym (t.j. Dz. U. z 2020 r., poz. 713 ze zm.) oraz art. 14 ust. 1 i 4 ustawy z dnia 27 marca 2003 r. o planowaniu i zagospodarowaniu przestrzennym (t.j. Dz. U. z 2020 r., poz. 293 ze zm.), Rada Gminy Borki uchwała co następuje:

- § 1. Przystępuje się do sporządzania miejscowego planu zagospodarowania przestrzennego obszaru obejmującego fragment terenu położonego w miejscowości Borki przy ulicy Chmielnej.
- § 2. Granice obszaru objętego planem obejmują teren określony w załączniku graficznym do niniejszej uchwały, który stanowi integralną jej część.
- § 3. Wykonanie uchwały powierza się Wójtowi Gminy Borki.
- § 4. Uchwała wchodzi w życie z dniem podjęcia.

PRZEWODNICZĄCA
RADY GMINY
Danuta Kucio

UZASADNIENIE

Rada Gminy podejmuje uchwałę o przystąpieniu do sporządzenia miejscowego planu zagospodarowania przestrzennego pn. „Borki-Chmielna” w celu ustalenia przeznaczenia terenów, w tym dla inwestycji celu publicznego oraz określenia sposobów ich zagospodarowania i zabudowy. Zakres planu obejmować będzie tereny wyznaczone na cele zabudowy mieszkaniowej zagrodowej z dopuszczeniem zabudowy jednorodzinnej i usług położone w miejscowości Borki przy ul. Chmielnej, stanowiącej fragment drogi powiatowej nr 1218L. Teren ten cieszy się dużym zainteresowaniem inwestorów, ponieważ położony jest w bliskim sąsiedztwie zwartej zabudowy miejscowości Borki. Na obszarze tym występują fragmentarycznie gleby III kl. bonitacyjnej będące pod ochroną prawną, tak więc realizacja na tych terenach zabudowy o innej funkcji niż rolnicza byłaby nieuprawniona bez wcześniejszego opracowania miejscowego planu zagospodarowania przestrzennego. Dokonując analizy dotyczącej zasadności przystąpienia do sporządzenia planu miejscowego i stopnia zgodności z ustaleniami Studium uwarunkowań i kierunków zagospodarowania przestrzennego stwierdzono iż zakres planu nie naruszy ustaleń Studium.

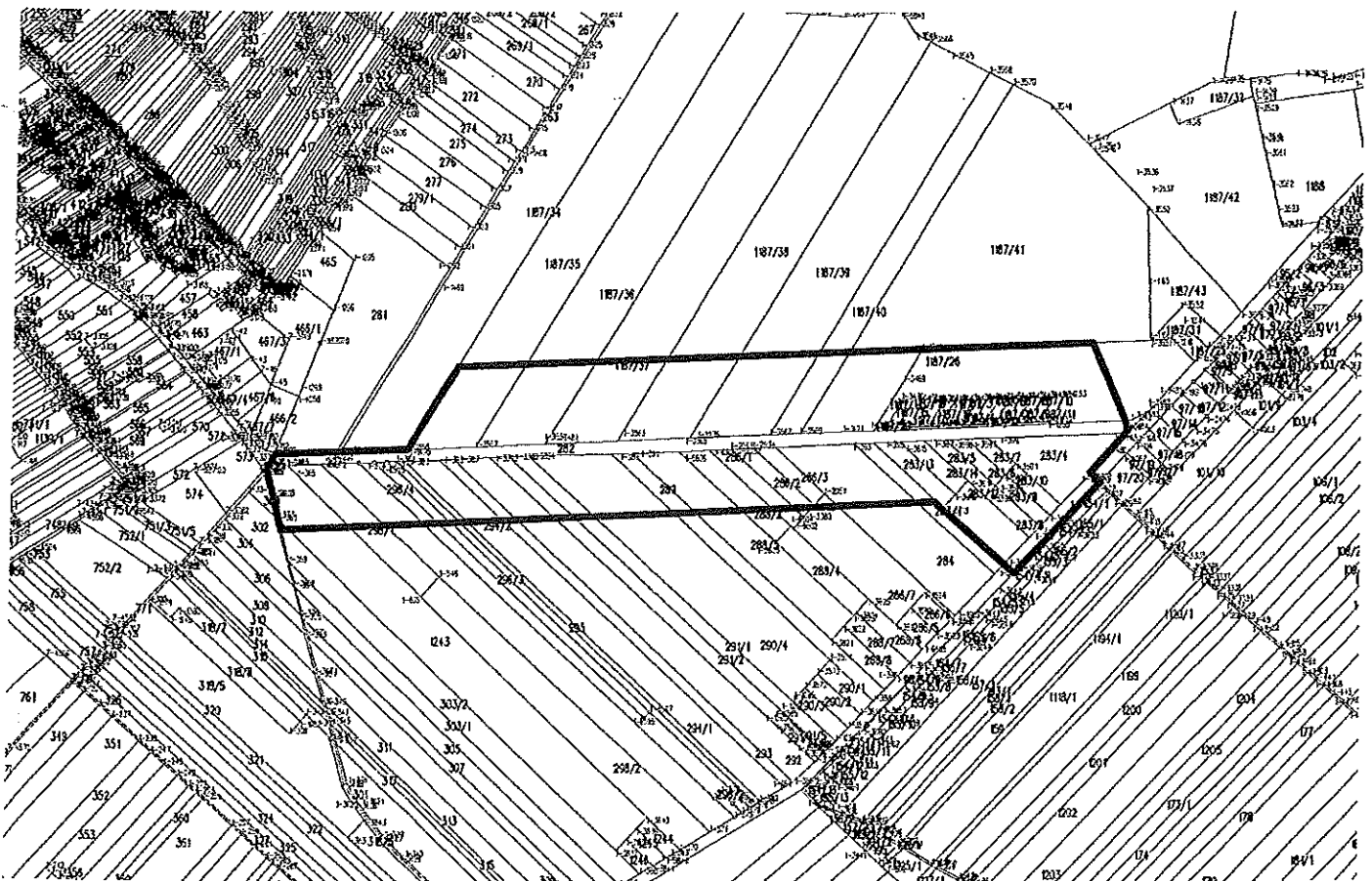
Uchwała o przystąpieniu do sporządzenia miejscowego planu zagospodarowania przestrzennego jest uchwałą intencyjną i wyraża jedynie zamiar uregulowania zasad zagospodarowania przestrzennego na danym terenie w formie aktu prawa miejscowego. Przedmiotem uchwały jest określenie granic obszaru objętego przyszłym planem i zakomunikowanie wszczęcia właściwej procedury planistycznej zgodnie z art. 14 ustawy z dnia 27 marca 2003 r. o planowaniu i zagospodarowaniu przestrzennym (t.j. Dz.U. z 2020 r. poz. 239 z późn. zm.)

Załącznik do uchwały XXXV/168/2020

Rady Gminy Borki

z dnia 29 grudnia 2020 roku

w sprawie przystąpienia do sporządzenia miejscowego planu zagospodarowania przestrzennego dla obszaru obejmującego fragment terenu położonego w miejscowości Borki przy ulicy Chmielnej.



 - obszar opracowania

Obręb 0001 Borki

Skala 1:10000